



**KUHN**aktuell.

# LANDWIRTSCHAFT MIT WEITBLICK

Innovative Sätechnik und Pflanzenschutztechnik

be strong, be **KUHN**  
[www.kuhn.de](http://www.kuhn.de)



# GEMEINSAM HOLEN WIR DAS BESTE RAUS.

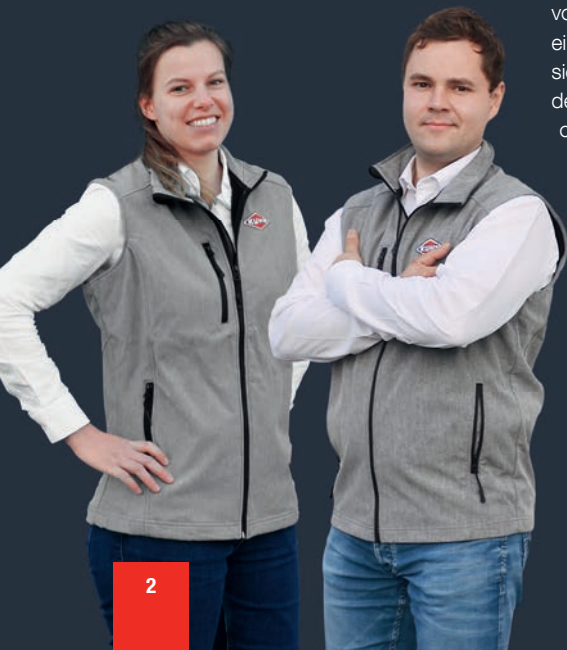


**Annemone  
Kürzdörfer**

Produktmanagerin  
Sätechnik

**Rüdiger  
Plönings**

Produktmanager  
Pflanzenschutz



## Gemeinsam mit Ihnen glauben wir bei KUHN an die Landwirtschaft.

Wir alle wissen, Landwirtschaft ist einer der wichtigsten und gleichzeitig anpassungsfähigsten Wirtschaftszweige. Auch die an Sie gestellten Anforderungen sind vielseitiger und gesellschaftspolitisch anspruchsvoller geworden. Sie als Landwirte leisten einen wichtigen Beitrag zur Versorgungssicherheit, übernehmen Verantwortung bei der Energiewende und beleben den ländlichen Raum. Dabei stehen wir an Ihrer Seite, weil wir an die Landwirtschaft glauben.

### Entwicklung aus Erfahrung

Aber auch die landwirtschaftlichen Rahmenbedingungen befinden sich im stetigen Wandel. Wetterextreme bedrohen zunehmend unsere Ernten und stark schwankende Preise für Betriebsmittel lassen Gewinnmargen schrumpfen. Das wachsende Bewusstsein für Umweltschutz stellt einige landwirtschaftliche Verfahren auf den Prüfstand.

Als Hersteller ist es eine unserer Aufgaben, Ihren Arbeitsalltag zu vereinfachen, damit Sie Zeit und Ressourcen für die Bewältigung neuer Aufgaben haben. Innovative, intuitive Lösungen wie die CCI Terminals, MyKUHN und KUHN Connect erleichtern Ihnen unter anderem die Steuerung Ihrer Maschine, das Fuhrparkmanagement und die Übertragung der Daten zwischen Maschine und PC im Büro.

### Tradition und Innovation

Bei allem digitalen Fortschritt dürfen wir Bewährtes nicht aus den Augen verlieren. Wir bei KUHN bieten Ihnen selbstverständlich auch die zuverlässige Technik, um Saatgut und Dünger punktgenau abzulegen und Pflanzenschutzmittel bedarfsgerecht einzusetzen. Erfahren Sie dazu mehr in dieser Ausgabe der KUHNaktuell.

Herzliche Grüße, **Annemone Kürzdörfer**  
und **Rüdiger Plönings**



# PRÄZISIONSLANDWIRTSCHAFT

Die optimale Nutzung des Ertragspotentials, die Einsparungen von Betriebsmitteln und der wirtschaftliche Einsatz der zur Verfügung stehenden Arbeitszeit sind die wesentlichen Erfolgsfaktoren für Ihren Betrieb. Unser Anspruch ist es, Maschinen und Serviceleistungen zu entwickeln, die Ihnen jeden Tag einen wirklichen Mehrwert bieten.

**Dabei sind uns folgende Themen besonders wichtig:**

## intuitiv

Nur wenn Lösungen intuitiv anwendbar sind, erleichtern sie den Arbeitsalltag.

## präzise

Innovative Lösungen schonen Ressourcen und verbessert die Wirtschaftlichkeit Ihres Betriebes.

## verbunden

Bei stetig wachsender Vernetzung müssen alle Schnittstellen bedacht werden.

## INHALT

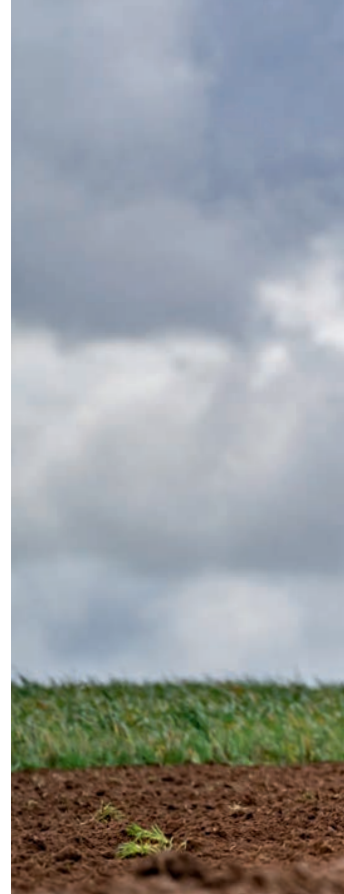
SÄTECHNIK	Seite 4
PFLANZENSCHUTZTECHNIK	Seite 12

## KUNDEN-REPORT

SITERA 3030 E	Seite 10
METRIS 2	Seite 11

# EFFIZIENT UND ZUVERLÄSSIG

Mit dem Einsatz einer Säkombination können Sie die Saatbettbereitung und die Aussaat in einem Arbeitsgang durchführen. Dabei erfüllen die Geräte Ihre Anforderungen an Wettbewerbsfähigkeit und Wirtschaftlichkeit und bieten eine unvergleichliche Saatgenauigkeit.



Kompakt, einfach und präzise

## SITERA 3030

Die Aufbaudrillmaschine SITERA mit 3,00m Arbeitsbreite ist mit den Kreiseleggen HR 3020/3030/3040 und den Kurzkombinationen CD 1020 kompatibel. Die SITERA e verfügt über einen elektrischen Antrieb der Dosierung. Das neue Maschinendesign, die perfekte Sichtfreiheit, die optimale Gewichtsverteilung und der nach vorne verlagerte Saatgutbehälter sind allesamt Faktoren, die ein angenehmes Fahrgefühl verschaffen – sowohl bei der Arbeit als auch beim Straßentransport.

### Technische Daten

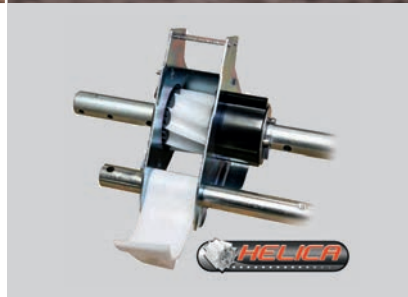
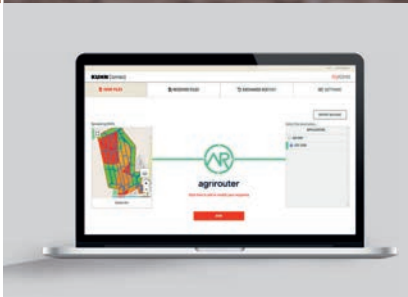
Arbeitsbreite (m)	3,0
Behältervolumen (mit Aufsatz) (l)	800 (1.200)
Scharsystem	Seedflex-Sämaschine – Doppelscheibenschare mit Parallelogrammführung
Reihenzahl	20/24
Reihenweite (cm)	15/ 12,5



intuitiv →

präzise ←

verbunden ↻



### + Übertragen Sie Ihre Applikationskarten einfach und sicher mit KUHN EasyTransfer

Die KUHN EasyTransfer-Anwendung vereinfacht den Austausch von Auftragsdaten und Applikationskarten über MyKUHN mithilfe von agrirouter. Der Austausch Ihrer Daten erfolgt über Ihren MyKUHN-Account.



- ✓ Kinderleicht per Drag & Drop
- ✓ Immer die volle Kontrolle über bestehende und abgeschlossene Arbeitsaufträge
- ✓ Importieren der Daten in Ihre Farmmanagement-Software



### + HELICA-Zellenraddosierung

Das HELICA-Dosiersystem mit volumetrischer Zellenraddosierung verteilt verschiedenstes Saatgut von 1,5–450 kg/ha in jeder Form und Grösse.

- ✓ Die Saatkörner werden dosiert und gleichmäßig innerhalb der Reihe verteilt – unabhängig von Tankfüllstand, Änderungen der Fahrgeschwindigkeit und variierenden Einsatzbedingungen
- ✓ Die Umstellung auf Feinsämereien ist in Sekundenschnelle erledigt

### + Zentrale, stufenlose Einstellung der Sätiefe

Die Einstellung erfolgt über einen Einstellpunkt auf beiden Seiten der Maschine.

- ✓ Die parallelogrammgeführten SEEDFLEX-Säeelemente ermöglichen dank dem großen Scharschritt von 35 cm schnelles und präzises Arbeiten

### + Mechanischer oder elektrischer Antrieb

Die mechanische Aufbaudrillmaschine SITERA bieten wir auch mit elektrischem Säwellenantrieb an. Die SITERA e ist mit einem Elektromotor und Radarsensor ausgestattet. Genauso wie bei den SITERA-Drillmaschinen mit mechanischem Antrieb gibt es wahlweise das Terminal VT30 oder ein ISOBUS-fähiges Terminal. Beim elektrischen Antrieb kann die Dosiermenge manuell oder automatisch per GPS über ein ISOBUS-fähiges Terminal dank der Funktion TC-GEO verstellt werden. Dank Section Control (TC-SC) startet und stoppt die Maschine am Vorgewende automatisch die Dosierung.



- ✓ Sie haben die Wahl – ob konventionell mechanischer Antrieb oder elektrischer Antrieb mit neuen Möglichkeiten bei der Aussaat

# UNVERGLEICHLICHE SAATGENAUIGKEIT

Die Qualität der Aussaat ist ausschlaggebend für das Pflanzenwachstum. Ob auf konventionell oder konservierend bearbeiteten Böden, bis hin zur Direktsaat – mit der Sätechnik von KUHN erzielen Sie perfekte Ergebnisse.



Mehr Schlagkraft,  
weniger Kraftbedarf

## ESPRO

Die ESPRO-Universaldrillmaschine ist eine schlagkräftige, zuverlässige und universelle Maschine für vielfältige Einsätze – nach dem Pflug oder der Aussaat direkt in die Stoppeln. Dank der CROSSFLEX-Säschieben wird auch bei hohen Geschwindigkeiten jedes Korn genau dort abgelegt, wo es hingehört – und das bei Geschwindigkeiten bis zu 17 km/h. Der geringe Zugkraftbedarf der ESPRO ist insbesondere auf das spezielle Design des Reifenpackers vor den Säelementen zurückzuführen. Überzeugend: der einfache Aufbau, die ISOBUS-Kompatibilität und das unkomplizierte Handling.

### Technische Daten

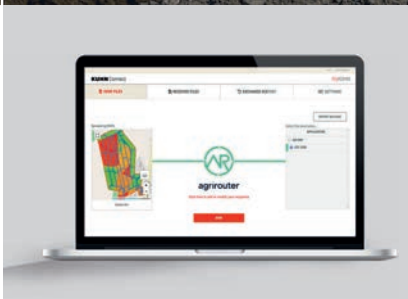
Arbeitsbreite (m)	3/4/6/8
Transportbreite (m)	3
Erforderliche Traktorleistung (kW/PS)	74/100–198/294
Behältervolumen (l)	2.500/3.500/4.000/5.500
Reihenzahl	20/26/40/52
Reihenweite (cm)	15/15,38



intuitiv →

präzise ←

verbunden ↻



**+ Übertragen Sie Ihre Applikationskarten einfach und sicher mit KUHN EasyTransfer**

Die KUHN EasyTransfer-Anwendung vereinfacht den Austausch von Auftragsdaten und Applikationskarten über MyKUHN mithilfe von agrirouter. Der Austausch Ihrer Daten erfolgt über Ihren MyKUHN-Account.



- ✓ Kinderleicht per Drag & Drop
- ✓ Immer die volle Kontrolle über bestehende und abgeschlossene Arbeitsaufträge
- ✓ Importieren der Daten in Ihre Farmmanagement-Software

**+ Intelligente Fahrgassenschaltung mit VISTAFLow**

Universelle Fahrgassenanlage: Fahrgassen können angelegt werden, selbst wenn die Breite der Drillmaschine und der Pflegemaschine nicht miteinander kompatibel sind. Dafür müssen keine Fahrgassenklappen mehr umgesteckt werden.

- ✓ Zeitersparnis, da keine Fahrgassenklappen umgesteckt werden müssen

**+ Überwachung des Saatgutflusses in den Säleitungen mit VISTAFLow**

- ✓ Hohe Zuverlässigkeit und Vermeidung von Fehlstellen bei der Aussaat
- ✓ Schnelle und zuverlässige Fehlerdiagnose und -behebung

**+ Section Control**

Automatische Teilbreitenschaltung per GPS, dadurch werden Überlappungen und Fehlstellen verringert.

- ✓ Einsparung von Saatgut
- ✓ Hoher Bedienkomfort



**+ Rate Control**

Automatische Saatmengenverstellung mittels Applikationskarte, sodass eine präzise Aussaat stattfinden kann, bei der die Aussaatstärke den jeweiligen Bodenbedingungen angepasst wird.

- ✓ Die Aussaatstärke wird den jeweiligen Bodenbedingungen angepasst
- ✓ Homogener Saataufgang



# BESTWERTE BEI DER ABLAGEGENAUIGKEIT

Unsere Maschinen erlauben höchste Präzision für eine zuverlässige Aussaat. Für maximale Flexibilität lassen sich die Einzelkornsämaschinen schnell und komfortabel auf unterschiedliche Anbaukulturen einstellen.



## Bestwerte bei der Ablagegenauigkeit



### MAXIMA 3

Mit einem Schardruck von bis zu 180kg pro Säelement können Sie die MAXIMA 3 für die konventionelle Aussaat als auch in der Direktsaat einsetzen. Um möglichst vielen Anforderungen gerecht zu werden, umfasst die Baureihe 13 Modelle in 4- bis 12-reihiger Ausführung und Reihenweiten zwischen 37,5 und 80cm. Die MAXIMA 3 ist der zuverlässige Partner bei der Aussaat – es können alle gängigen Kulturen wie Mais, Sonnenblumen, Rüben, Raps, Sorghum, Soja und Bohnen ausgesät werden. Die MAXIMA arbeitet präzise, schnell und zuverlässig und besticht durch ihre robuste Bauweise und Vielseitigkeit.

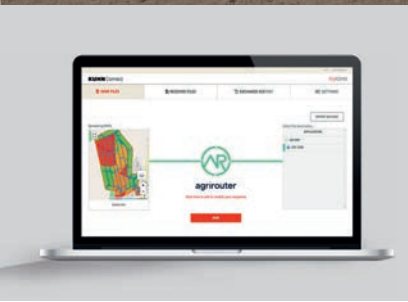
#### Technische Daten

Fassungsvermögen Saatgut-Behälter (l)	50
Antrieb	mechanisch oder elektrisch
Rahmen	Starr-Rahmen, Teleskoprahmen, Klapprahmen
Ausrüstungsoptionen vor dem Säelement	Standard-, Sternscheibenklutenräumer, wahlweise mit Komfortverstellung
Ausrüstungsoptionen hinter dem Säelement	Tiefenführungsrollen, Zustreicherscheiben, Edelstahl-Zwischenandruckrollen, Zustreicher
Optionen	Düngereinbringung, Mikrogranulatstreuer





intuitiv 



präzise 



verbunden 



**+ Übertragen Sie Ihre Applikationskarten einfach und sicher mit KUHN EasyTransfer**

Die KUHN EasyTransfer-Anwendung vereinfacht den Austausch von Auftragsdaten und Applikationskarten über MyKUHN mithilfe von agrirouter. Der Austausch Ihrer Daten erfolgt über Ihren MyKUHN-Account.



- ✓ Kinderleicht per Drag & Drop
- ✓ Immer die volle Kontrolle über bestehende und abgeschlossene Arbeitsaufträge
- ✓ Importieren der Daten in Ihre Farmmanagement-Software

**+ Elektrischer Antrieb bei den Modellen e-DRIVE**

Die e-DRIVE Modelle verfügen über eine eigene Stromversorgung mit Generator und Akkusystem mit 48V. Der elektrische Antrieb der KUHN Einzelkornsämaschinen der Baureihen MAXIMA 3 und KOSMA ermöglicht eine GPS-gesteuerte Einzelreihenabschaltung und eine automatische, reihenweise Steuerung der Ausbringmengen (Saatgut und Dünger) anhand von Applikationskarten.

- ✓ Geringe Wartungskosten
- ✓ Einfaches Umstellen auf verschiedene Saatgutarten
- ✓ Präzise Einhaltung der Aussaatmenge auch unter schwierigen Bedingungen durch elektronische Regelung des Antriebs

**+ Section Control**

Die GPS-Steuerung über Section Control ermöglicht es, Lücken und Überlappungen zu vermeiden.

- ✓ Einsparung von beträchtlichen Mengen an Saatgut
- ✓ Hoher Bedienkomfort



**+ Rate Control**

Automatische Dosiermengenverstellung für Dünger und Saatgut mit Hilfe von max. 4 Applikationskarten.

- ✓ Die Aussaatstärke wird den jeweiligen Bodenbedingungen angepasst
- ✓ Homogener Saataufgang



**+ Curve Compensation**

Reihenbezogene Aussaatmengenanpassung bei Kurvenfahren für identischen Pflanzenabstand.

- ✓ 2 bis 3 % weniger Saatgutkosten
- ✓ Bis zu 8 % höherer Ertrag



# BERICHTE AUS DER PRAXIS

## Felix Sackenreuter mit der SITERA 3030 e

### Name

Felix Sackenreuter (Landwirt)

### Ort

Rothenburg (Mittelfranken / Bayern)

### Maschine

SITERA 3030 e

(mechanische Aufbaudrillmaschine mit elektrischem Antrieb / ISOBUS-Steuerung / 24 Reihen / 12,5 cm Reihenabstand)

### Betriebsspiegel

85 ha Ackerbau und Grünland / wechselnde Bodenverhältnisse / Milchviehbetrieb / Schweinemast



Das ganze Gespräch mit Felix Sackenreuter im Video

### Felix Sackenreuter:

„Wir haben uns bei der SITERA für den elektrischen Dosierantrieb entschieden. Gründe dafür waren, dass man die Saatmenge stufenlos einstellen kann, dass man auf einer Applikationskarte fahren kann und so Saatgut einsparen kann. Weiterer Grund war das leichte Abdrehen: man muss nur einmal abdrehen, den Wert ins Terminal eingeben und kann dann schon losfahren ohne erneutes Abdrehen.“

### Saatdosierung nach Maß

Mitte 2021 wurde auf dem Milchviehbetrieb der Familie Sackenreuter in Rothenburg (Bayern) beschlossen, dass eine neue Aufbaudrillmaschine angeschafft werden soll. Der moderne 230 PS Valtra des jungen Landwirts verfügt über ein ISOBUS-fähiges Terminal – für Felix war daher klar, dass die neue Drille über einen elektrischen Dosierantrieb verfügen soll: „So lässt sich die Saatmenge stufenlos einstellen, man kann auf einer Applikationskarte fahren und Saatgut einsparen“. Doch die wesentlichen Kaufkriterien für die SITERA von KUHN waren das HELICA-Dosiersystem und die SEEDFLEX-Schare der 24-reihigen SITERA 3030 e.

### Auf jeden Boden abgestimmt

Die Zellenräder der Saatgutdosierung HELICA gewährleisten eine präzise Dosierung und gleichmäßige Querverteilung. Ein wesentlicher Vorteil der HELICA-Dosierung ist, dass sich die Dosiermenge stufenlos ohne Abbau oder Austausch von Teilen einstellen lässt. Das hat auch Felix überzeugt: „Beim HELICA-Dosiersystem kann man von ganz feinem Saatgut wie Raps bis zu Ackerbohnen alles säen ohne viel umzustellen! Bei der SITERA 3030 sind die bewährten SEEDFLEX-Säelemente verbaut. Für eine perfekte Öffnung der Saattrille verfügen die Säelemente über Doppelscheiben in versetzter Anordnung. Für eine optimale Bodenanpassung sind die SEEDFLEX-Elemente an Parallelogram-

men montiert und die Andruckrolle sorgt für eine genau Einhaltung der Sätiefe. „Das war uns besonders wichtig, denn auch bei wechselnden Böden haben wir durch die Andruckrollen eine gleichmäßige Tiefenführung. Bei der Trockenheit ist zudem noch ein Vorteil, dass die Saat einen Bodenanschluss hat und dadurch schneller keimen und wachsen kann!“ – so der Landwirt.

### Technik, die begeistert

Die SITERA e der Familie Sackenreuter verfügt zudem über einen elektrischen Säwellenantrieb, hat also zusätzlich einen Elektromotor und einen Radarsensor, der die Geschwindigkeit erfasst – das Spornrad entfällt bei der e-Variante. Außerdem wird die Drille über das ISOBUS-fähige Terminal des Valtras gesteuert. Ein CCI 800 oder CCI 1200 Terminal könnte ebenfalls genutzt werden. Der elektrische Antrieb bietet einige Annehmlichkeiten wie das besonders einfache Abdrehen. Doch durch die gesteigerte Präzision per GPS in Kombination mit den CCI Apps spielt die SITERA e ihre Vorteile erst so richtig aus: beispielsweise Section Control (automatische Teilbreitenschaltung per GPS) oder Rate Control (automatische Saatmengeneinstellung mittels Applikationskarte) sorgen für eine effiziente Ausbringung von Saatgut und einen homogenen Feldaufgang.



## Jens Wackler mit der METRIS 2

Seit März 2021 setzt Jens Wackler die neue METRIS 2 auf seinem Betrieb in Leofels (Baden-Württemberg) ein. Nachdem der junge Landwirt und Lohnunternehmer zuvor mit einer Anbauspritze (15m Gestänge) gearbeitet hat, war es an der Zeit in eine schlagkräftigere Maschine zu investieren: „Wir haben schon sehr viele KUHN Maschinen auf dem Hof. Unser Landmaschinen-Händler, die Firma Beck, ist zwei Kilometer von uns entfernt und mit der arbeiten wir sehr gut zusammen. Und so sind wir eben auf die KUHN Pflanzenschutzspritze, die METRIS, gekommen.“

### Mehr Schlagkraft, mehr Ertrag

Die METRIS 4102 ist mit einem 30m LEA3 Aluminium-Gestänge ausgerüstet. Mit diesem System fährt Wackler im Raps oder Mais auf 30m Fahrgasse. Um beispielsweise im Getreide auf 21m Breite arbeiten zu können, lassen sich die äußeren Elemente des Gestänges einklappen. „Das System gefällt uns sehr gut, weil wir die METRIS auch überbetrieblich einsetzen können“, so Wackler.

Für perfekte Stabilität auf Feld und Straße sorgt die EQUILIBRA 3D-Gestängeaufhängung. Das Gelände in Schwäbisch Hall ist stark kupiert, deswegen war es für Jens Wackler wichtig, die Maschine zusätzlich mit einer automatischen Gestängeführung auszustatten: „Ich fahre bei 30m mit 5 und bei 21m, wenn ich reduzierte Klappung habe, noch mit 3 Sensoren und kann

somit bei beiden Arbeitsbreiten mit dem BOOM ASSIST arbeiten.“ Die intelligenten BOOM ASSIST Ultraschallsensoren sorgen für einen optimalen Zielflächenabstand der Düsen – das wirkt sich positiv auf den Benetzungsgrad der Zielkultur sowie die Abdrift aus.

### Kinderleichte Bedienung

Die METRIS 4102 von Jens Wackler ist mit Einzeldüsen-schaltung (50cm Düsenabstand) und Section Control ausgestattet. Gesteuert wird das System vom Schlepper aus über das CCI 1200 Terminal. „Unser Ablauf ist: Wir fahren einmal um das Feld, erstellen dabei eine Feldgrenze und somit weiß die Maschine exakt, wo die Grenze vom Feld ist und steuert die einzelnen Düsen“, so Wackler. Anschließend müssen nur noch die Fahrgassen entlangefahren werden, die Düsen werden am Vorgewende und bei Überlappungen automatisch abgeschaltet. Mit der neuen METRIS konnte Wackler eine deutliche Mitteleinsparung verzeichnen: „Bei meiner alten Maschine musste ich meistens für 16ha einfüllen, um 15ha zu spritzen. Jetzt reichen 15ha Einfüller.“

Daneben war das automatische Reinigungsprogramm e-SET für Wackler ein Argument. „Das ist vor allem für mich entlastend, wenn ich zuerst im Getreide fahre und danach in Mais oder Raps will, wird die Maschine komplett automatisch gereinigt“, so Wackler.

#### Name

Jens Wackler  
(Landwirt und Lohnunternehmer)

#### Ort

Leofels  
(Schwäbisch Hall / Baden-Württemberg)

#### Maschine

KUHN METRIS 4102 (30m LEA3 Gestänge / CCE / BOOM ASSIST EXTREME / e-SET)

#### Betriebsspiegel

130 ha Ackerbau / Putenmast  
Dienstleistungen: Bodenbearbeitung, Saat, Pflanzenschutz, Düngung

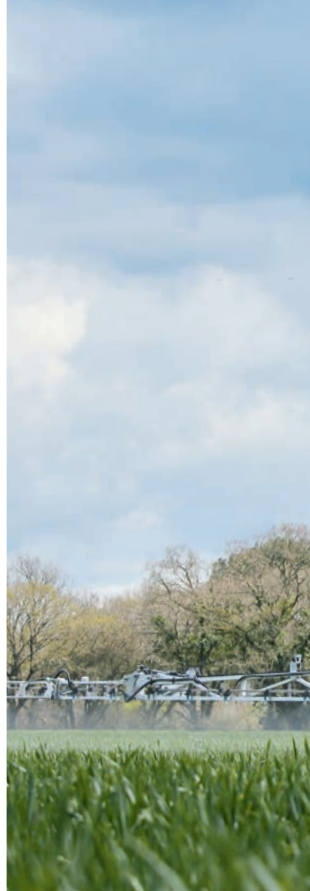


Das ganze Gespräch mit Jens Wackler im Video



# PUNKTGENAUE FLÄCHENLEISTUNG

Besonders im Pflanzenschutz kommt es auch bei kleineren Flächenstrukturen auf eine hohe Qualität der Maßnahme an. Unsere Anbaufeldspritze DELTIS 2 ist aufgrund der vielseitigen Ausstattungsoptionen bestens dafür geeignet.



Smarte  
Applikation

## DELTIS 2



Ausgestattet mit dem automatischen Gestängeführungssystem BOOM ASSIST und der Einzeldüzenschaltung, ist eine präzise Ausbringung von Pflanzenschutzmittel auch auf stark keilförmigen und hügeligen Flächen kein Problem. In Kombination mit der automatischen Teilbreitenschaltung Section Control, werden Sie besonders auf verwinkelten Flächen deutlich entlastet.

### Technische Daten

Behältervolumen (l)	1.000 – 1.500
Spülwassertank (l)	170
Gestängebreiten (m)	15 – 24
Steuerung	ISOBUS, CANBUS
Leergewicht (kg)	1.055 – 1.282
Optionen	Einzeldüzenschaltung Gestängeführung BOOM ASSIST



intuitiv 



präzise 



verbunden 



### + ISOSPRAYER 4.0

Die ISOBUS-Anwendung ermöglicht die Auswahl der automatischen Teilbreitenschaltung und der Gestängehöhenführung BOOM ASSIST in einem zentralen Arbeitsbildschirm. In Verbindung mit der CCI-Command-Anwendung für die Schlagverwaltung, haben Sie alle wichtigen Informationen im Blick. Der übersichtliche Aufbau erleichtert den Zugriff auf die wichtigsten Maschinenparameter, wie z.B. Gestängehöhe und Ausbringungsmenge, um schnell auf sich ändernde Bedingungen reagieren zu können.

- ✓ Übersichtlichkeit
- ✓ Hoher Bedienkomfort und Bediensicherheit
- ✓ Universell auf jedem ISOBUS-fähigen Terminal anwendbar
- ✓ Intuitive Menüführung

### + Einzeldüsenabschaltung CCE

Mit der GPS-gestützten Schaltung jedes einzelnen Düsenstrählers, werden die Überlappungen beim Spritzen, insbesondere in keilförmigen Stücken auf ein Minimum reduziert. Im Vergleich zu der sonst üblichen Teilbreitenschaltung mit 6 Düsen je Teilbreite (bei 50 cm Düsenabstand) lässt sich jede Düse einzeln abschalten. Dadurch wird die sich überlappende Fläche um bis zu 80 % reduziert. So kann Pflanzenschutzmittel eingespart und die Belastung der Kulturpflanzen durch Mehrfachbehandlung reduziert werden.

- ✓ Einsparung von Pflanzenschutzmitteln
- ✓ Gleichmäßige Bestandsbildung
- ✓ Verringerung von Fehlstellen

### + Section Control

Automatische Teilbreitenschaltung verringert Überlappungen und Fehlstelle und erhöht den Bedienkomfort

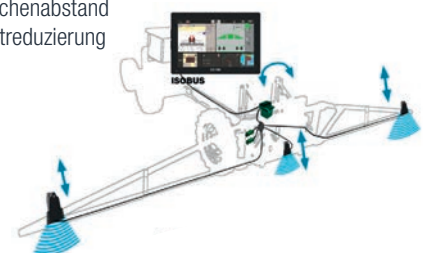


- ✓ Einsparung von Pflanzenschutzmitteln
- ✓ Entlastung des Fahrers

### + BOOM ASSIST

Höhenführung des Gestänges erfolgt über 3 Ultraschallsensoren, die den Abstand zur Zielfläche im Millisekunden-Takt überprüfen und die Gestängearme entsprechend steuern.

- ✓ Exakte Gestängeführung mit konstantem Zielflächenabstand
- ✓ Abdriftreduzierung



# KOMPAKTE INTELLIGENZ

Die KUHN Anbaufeldspritze ALTIS 2 verbindet effiziente Anwendung von Pflanzenschutzmitteln und Schlagkraft in kompakter Bauform. Durch die GPS-gesteuerte Einzeldüsenschtaltung, reduzieren Sie Überlappungen auf ein Minimum und sparen somit wertvolle Ressourcen und Zeit.



Flexible  
Schlagkraft

## ALTIS 2



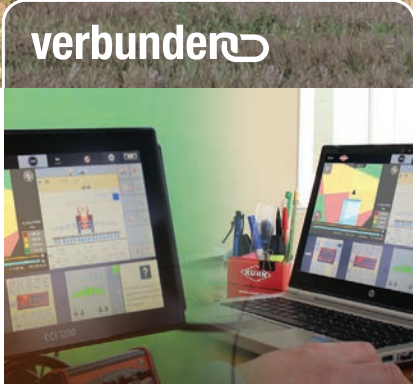
Durch Kombination der ALTIS 2 mit unserem Fronttank PF, wird aus der Anbaufeldspritze ein kompakter Selbstfahrer mit bis zu 3.500l Fassungsvermögen. Die optimierte Gewichtsverteilung und das gedämpfte Gestänge ermöglichen einen hohen Fahrkomfort auch mit vollem Behälter. Die ISOBUS-Integration der Maschine bietet eine flexible Steuerung beim Einsatz mit unterschiedlichen Traktormodellen.

### Technische Daten

Behältervolumen (l)	1.500 – 2.000 + 1.500 mit Fronttank PF
Spülwassertank (l)	230
Gestängebreiten (m)	15 – 28
Steuerung	ISOBUS, CANBUS
Leergewicht (kg)	1.500 – 1.610
Optionen	Gestängeführung BOOM ASSIST AUTOSPRAY Pulsweitenmodulation



**intuitiv** ➔



**+ Übertragen Sie Ihre Applikationskarten einfach und sicher mit KUHN EasyTransfer**

Die KUHN EasyTransfer-Anwendung vereinfacht den Austausch von Auftragsdaten und Applikationskarten über MyKUHN mithilfe von agrirouter. Der Austausch Ihrer Daten erfolgt über Ihren MyKUHN-Account.



- ✓ Kinderleicht per Drag & Drop
- ✓ Immer die volle Kontrolle über bestehende und abgeschlossene Arbeitsaufträge
- ✓ Importieren der Daten in Ihre Farmmanagement-Software

**+ AUTOSPRAY**

Pulsweitenmoduliert-gesteuerte Einzeldüse ermöglicht die richtige Wahl der Tropfengröße mit einer Düse und gleichbleibender Aufwandmenge.

- ✓ Immer die richtige Tröpfchengröße für optimale Benetzung bei jeder Anwendung
- ✓ Alternierende Düsenschaltung für optimale Längs- und Querverteilung
- ✓ Reduzierung der Abdrift auch bei unterschiedlichen Witterungsbedingungen
- ✓ Geringere Anzahl an Düsen für das gleiche Anwendungsspektrum



**+ Section Control**

Automatische Teilbreitenschaltung bis zur Einzeldüse verringert Überlappungen und Fehlstellen.

- ✓ Einsparung von Pflanzenschutzmitteln
- ✓ Vermeiden von Spritzfehlern



**+ Remote View**

Über den MyKUHN-Account ist eine direkte Bildschirmübertragung des CCI Terminals aus der Schlepperkabine in das Büro möglich.




- ✓ Schnelle Unterstützung des Fahrers bei Einstellungen und Problemlösungen
- ✓ Direkte Verbindung zum Händler oder Hersteller



# DAUERLÄUFER

Wir garantieren Ihnen beste Qualität durch eigene Gießereien und unsere eigene Schmiede kombiniert mit jahrzehntelanger Erfahrung.

 **Deutlich höhere Standzeiten**

 **Erstklassige Qualität**

 **KUHN sos order**

 **Garantierte Verfügbarkeit**

 **KUHN i search**



Alle Details zu unseren Originalen finden Sie hier!

Einfach QR-Code scannen und PDF herunterladen.

[kuhn.de/original-kuhn-ersatzteile](https://kuhn.de/original-kuhn-ersatzteile)



Auf Lebenszeit geeicht.  
**Originale mit KARBID**



Kontaktieren Sie Ihren KUHN Vertriebspartner:

[www.kuhn.de](http://www.kuhn.de)

